

Jan Hajný
Sklenářství
Vaněčkova 10
Benátky nad Jizerou

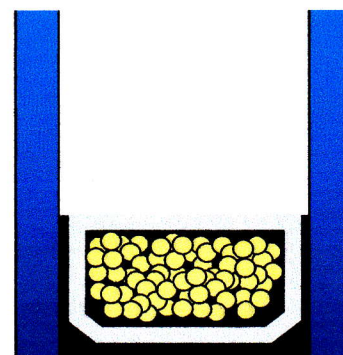
IZOLAČNÍ SKLA

Základní technické údaje

Izolační sklo je výrobek, který se skládá ze dvou nebo více tabulí skla, mezi nimiž je hermeticky utěsněný meziprostor vyplněný vysušeným vzduchem, nebo jiným plynem.

Šířka meziprostoru je vymezena hliníkovým distančním rámečkem, uvnitř vyplněným vysoušedlem. Tento rám je spojen s tabulemi skla butylem a po obvodu utěsněn trvale pružným tmelem.

Izolační skla se vyrábí v souladu s požadavky ČSN EN 1279-5.



Maximální rozměry dvojskel : dle dohody

Šířka meziprostoru : standardně 6; 8; 10; 12, 14, 16 mm

(jiné šířky jsou dány vyráběnými distančními rámečky)

Dodací termín : podle dohody, v havarijních případech do druhého dne

Délka hrany	Tloušťka skla ≤ 6 mm		Tloušťka skla ≥ 8 mm	
	Tolerance délky a šířky	Tolerance tloušťky	Tolerance délky a šířky	Tolerance tloušťky
do 1000 mm	± 1,0 mm	± 1,0 mm	± 2,0 mm	± 1,5 mm
1001 až 1500 mm	± 1,5 mm	± 1,0 mm	± 3,0 mm	± 1,5 mm
nad 1501 mm	± 3,0 mm	± 1,0 mm	± 4,0 mm	± 1,5 mm